

Module 2 : Qualité, éthique et redevabilité dans les projets humanitaires



Elaboré par : Pr. RACHID Mounir
mouhalf@gmail.com

ICEBREAKER: LE DILEMME DU TERRAIN

Vous votez sur l'acceptabilité de trois dilemmes de terrain concrets. Elle se conclut par un débat rapide introduisant naturellement les enjeux éthiques du module.

LÉGENDE DES VOTES

VERT  : Acceptable
ORANGE  : Mitigé
ROUGE  : Inacceptable

LES 3 SITUATIONS-DILEMMES

N°1



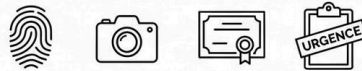
Un coordinateur modifie rétroactivement des indicateurs de résultats pour mieux correspondre aux attentes du bailleur.



N°2



Une équipe S&E collecte des données biométriques auprès des bénéficiaires sans obtenir leur consentement écrit en raison de l'urgence.



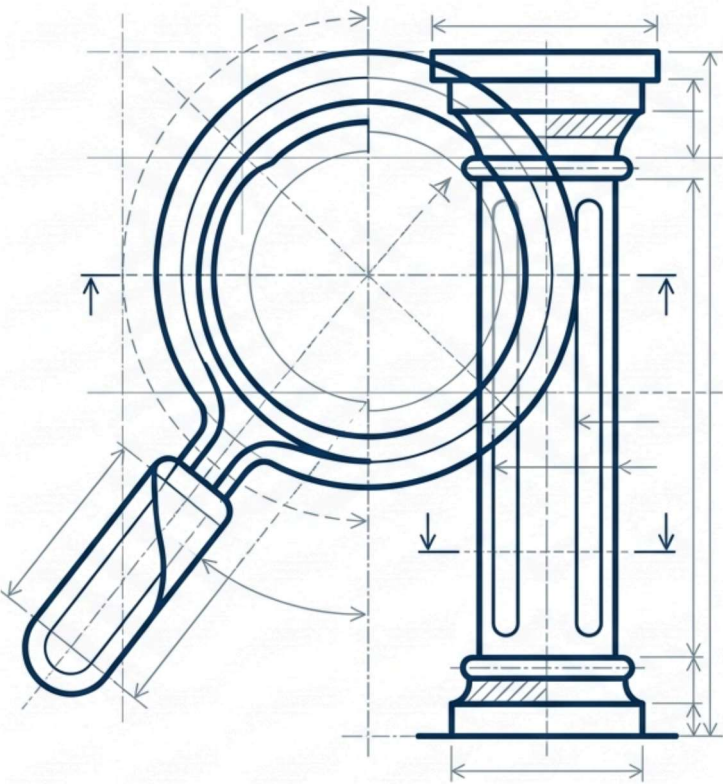
N°3



Un rapport d'évaluation souligne des défaillances graves de protection ; le responsable choisit de ne pas le diffuser pour protéger la réputation de l'ONG.



DÉBAT RAPIDE (5 minutes)
introduction naturelle aux enjeux éthiques de ce module.



L'ARCHITECTURE DE LA QUALITÉ HUMANITAIRE

Maîtriser les référentiels de qualité et leur intégration dans les systèmes de Suivi et Évaluation (S&E).

La qualité est le socle de toute évaluation rigoureuse



Un système de Suivi et Évaluation ne se contente pas de compter des extrants.

Pour être valide, il doit mesurer le degré d'alignement des interventions sur les droits fondamentaux et les normes de qualité du secteur humanitaire.

Sans standard, la donnée n'a pas de boussole.

Les trois piliers de la qualité humanitaire



Projet Sphère.
Les minimums vitaux techniques.
Le "Quoi".



Norme Humanitaire Fondamentale (CHS).
La redevabilité humaine.
Le "Comment et Qui".



Critères OCDE/CAD.
La valeur stratégique.
Le "Pourquoi".

Objectif Central : Le droit de vivre dans la dignité et de recevoir une assistance appropriée.

Ces trois référentiels forment des lentilles d'analyse complémentaires pour tout système S&E.



INFOGRAPHIE : LE PROJET SPHÈRE NORME HUMANITAIRE FONDAMENTALE

PORTÉE : 4 SECTEURS CLÉS

IMPLICATION POUR LE S&E
(SUIVI ET ÉVALUATION)

1 WASH (EAU & ASSAINISSEMENT)
Accès à l'eau potable & hygiène, installations sanitaires

2 NUTRITION
Sécurité alimentaire & soutien nutritionnel

3 ABRIS
Hébergement décent & fourniture d'abris

4 SANTÉ
Accès aux soins de santé essentiels

1 INDICATEURS QUANTITATIFS DE RÉFÉRENCE
Utilisation d'indicateurs de référence précis (ex: litres d'eau/personne/jour)

2 BASE DE MESURE DU SYSTÈME DE SUIVI
Cadre pour structurer les systèmes de Suivi et d'Évaluation (S&E)

3 COMPARAISON ET ANALYSE DE LA PERFORMANCE
Permet de comparer les progrès et les résultats aux normes établies pour améliorer la performance



MESURER POUR MIEUX AIDER

Implication S&E : La Mesure Quantitative (Sphère)

Principe S&E : Sphère fournit la valeur de référence (baseline) pour la conception des indicateurs de suivi.

Cas Pratique (Secteur WASH) :



< 500 mètres

Indicateur de distance : Distance entre le foyer et le point d'eau.



2 récipients (10 à 20L)

Indicateur de stockage : Récipients propres par ménage.



250g / mois

Indicateur d'hygiène : Savon disponible par personne.

CORE HUMANITARIAN STANDARD (CHS)

NORMES DE QUALITÉ ET DE REDEVABILITÉ POUR L'ACTION HUMANITAIRE



1. PERTINENT ET CIBLÉ

L'ASSISTANCE RÉPOND AUX BESOINS DES COMMUNAUTÉS AFFECTÉES.



2. RAPIDE ET EFFICACE

L'ACTION EST OPPORTUNE ET ÉVITE LES DÉLAIS INUTILES.



3. RENFORCER LA RÉSILIENCE

SOUTIEN LES CAPACITÉS LOCALES ET L'AUTONOMIE.



4. CONSENTEMENT ÉCLAIRÉ

L'ASSISTANCE EST BASÉE SUR LA PARTICIPATION ET LE CHOIX DES COMMUNAUTÉS.



5. MÉCANISMES DE PLAINTE

UN ACCÈS FACILE POUR SIGNALER DES PROBLÈMES ET RECEVOIR DES RÉPONSES.



6. REDEVABILITÉ ET TRANSPARENCE

RENDRE DES COMPTES SUR LES DÉCISIONS ET LES RESSOURCES UTILISÉES.

7. COORDINATION



TRAVAILLER ENSEMBLE POUR MAXIMISER L'IMPACT ET ÉVITER LES DOUBLONS.

8. AMÉLIORATION CONTINUE



APPRENDRE DE L'EXPÉRIENCE POUR DE MEILLEURES PRATIQUES.

9. GESTION DES DONNÉES ET PREUVES



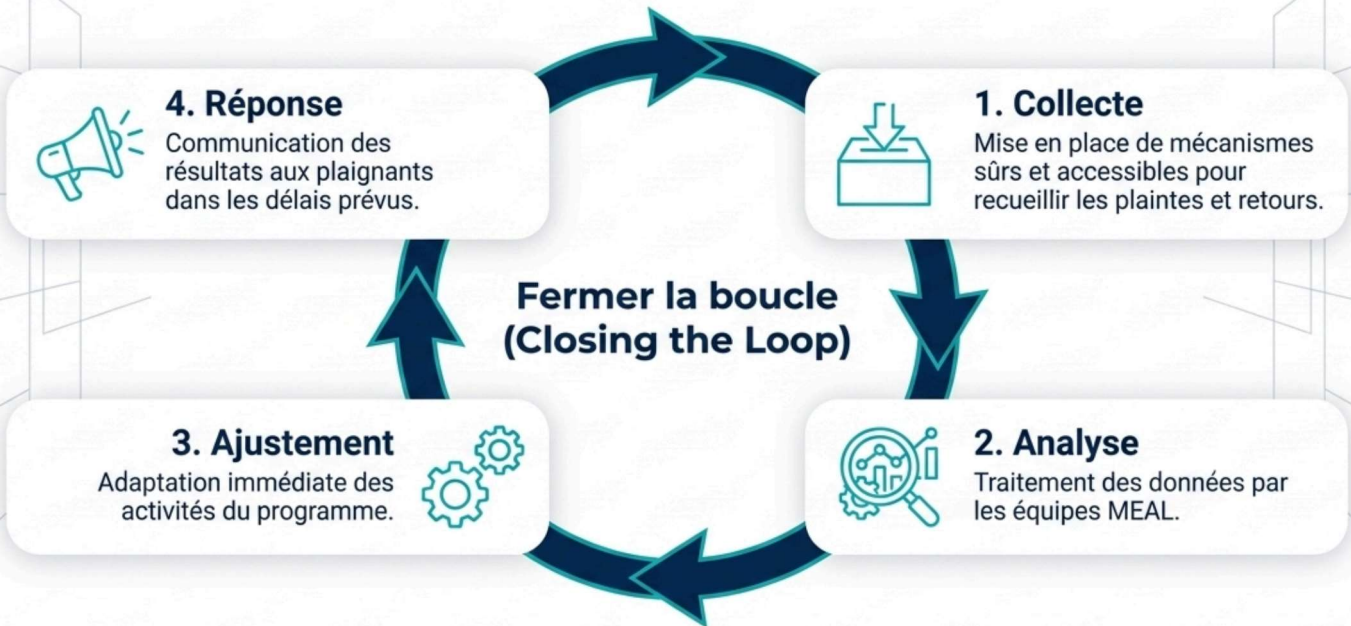
PRENDRE DES DÉCISIONS ÉCLAIRÉES BASÉES SUR DES INFORMATIONS DE QUALITÉ.

LES AVANTAGES DU CHS

- AMÉLIORE LA QUALITÉ DE L'AIDE HUMANITAIRE
- RENFORCE LA CONFIANCE ET LA LÉGITIMITÉ
- ASSURE UNE MEILLEURE UTILISATION DES RESSOURCES
- RESPECTE LA DIGNITÉ DES PERSONNES AFFECTÉES

Implication S&E : La Boucle de Redevabilité (CHS)

Principe S&E : L'évaluation n'est pas qu'une mesure d'impact, c'est un outil d'écoute. L'Engagement 5 exige un système réactif.



LES 6 CRITÈRES D'ÉVALUATION DE L'OCDE / CAD

RÉFÉRENTIEL POUR L'ÉVALUATION DU DÉVELOPPEMENT (RÉVISÉ EN 2019)

1

PERTINENCE (RELEVANCE)
RÉPOND-ELLE AUX BESOINS ET AUX POLITIQUES ?
L'intervention est-elle en adéquation avec les priorités des bénéficiaires, du pays et des partenaires ?
Le problème initial est-il toujours d'actualité ?

2

COHÉRENCE (COHERENCE)
EST-ELLE COMPATIBLE AVEC D'AUTRES ACTIONS ?
Cohérence interne : Avec d'autres interventions de la même institution.
Cohérence externe : Avec les actions d'autres acteurs dans le pays ou secteur.

NOUVEAU CRITÈRE

3

EFFICACITÉ (EFFECTIVENESS)
ATTEINT-ELLE SES OBJECTIFS ?
Les objectifs spécifiques et les résultats attendus ont-ils été atteints (ou sont-ils en voie de l'être) ?
Inclut les résultats différenciés selon les populations.

4

EFFICIENCE (EFFICIENCY)
UTILISE-T-ELLE LES RESSOURCES DE MANIÈRE OPTIMALE ?
Les résultats sont-ils produits au moindre coût, dans les délais, et avec les ressources prévues ?
L'intervention aurait-elle pu être réalisée autrement ?

5

IMPACT (IMPACT)
QUELLE DIFFÉRENCE FAIT-ELLE ?
Quels sont les effets à long terme, positifs ou négatifs, intentionnels ou non ?
Y a-t-il des changements systémiques ou de vaste portée ?

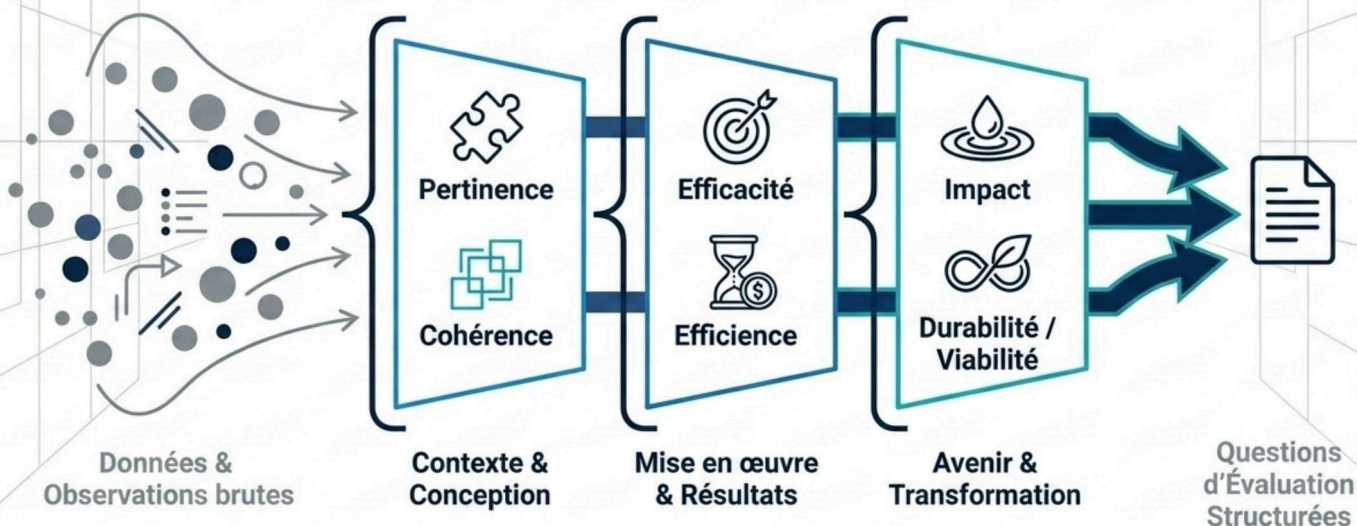
6

DURABILITÉ (SUSTAINABILITY)
LES BÉNÉFICES PERDURERONT-ILS ?
Les avantages nets de l'intervention perdureront-ils après la fin du financement extérieur ?
Prend en compte les dimensions financières, institutionnelles, sociales et environnementales.

L'APRÈS-INTERVENTION

Implication S&E : L'Entonnoir Évaluatif (OCDE)

Principe S&E : Les critères ne sont pas appliqués mécaniquement. Ils forment l'ossature des questions d'évaluation (Conception des Termes de Référence).



NotebookLM

Matrice de Complémentarité des Référentiels

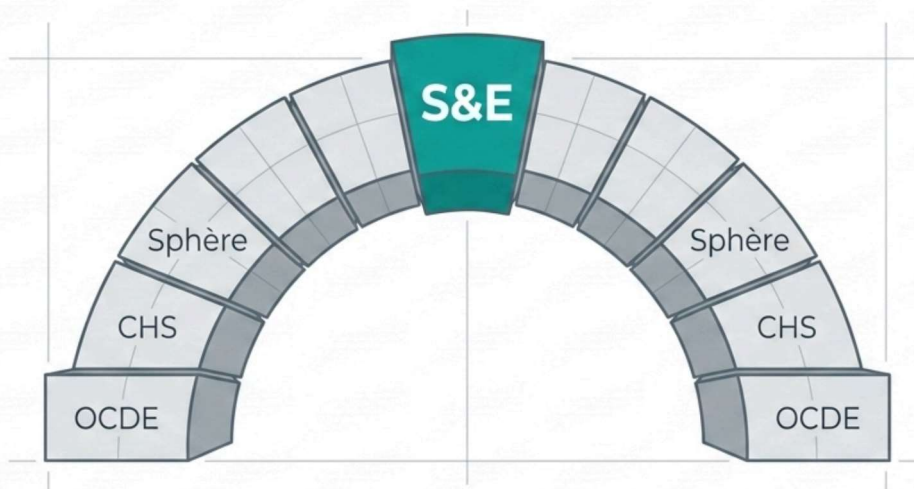
	Portée	Focale	Application S&E
Sphère Le Projet Sphère	Secteurs vitaux (WASH, Santé, etc.)	Survie & Dignité	Fixe les indicateurs quantitatifs de base.
CHS Core Humanitarian Standard	Organisation et comportements	Centré sur les personnes	Instaure la redevabilité et la gestion des plaintes.
OCDE Critères CAD-OCDE	Cycle de projet global	Apprentissage & Décision	Guide les questions d'évaluation de la performance.

L'équation d'un système S&E robuste

La conformité technique (Sphère) ne suffit pas sans l'acceptation humaine (CHS). Le système S&E fusionne ces deux flux pour produire une **évaluation stratégique** (OCDE/CAD).



La mesure n'a de sens que si elle reflète la norme



“Un bon système S&E est d'abord un système aligné sur les standards de qualité du secteur.”

Ne mesurez pas seulement ce qui est facile à compter. Mesurez ce qui compte pour la dignité, la redevabilité et l'impact.

Atelier en Sous-Groupes : Cartographie WASH

Mission Brief



Le Cas Pratique : Fiche-projet d'une intervention WASH dans un contexte de camp de déplacés.

Paramètres : 3 sous-groupes

| Temps alloué : 5 minutes.

La Mission (Livrables sur Post-its) :

1



Quels standards (Sphère, CHS, OCDE) s'appliquent à ce projet ?

2



Quels indicateurs de qualité seraient intégrés au système de suivi ?

3



Quelles données faut-il collecter et avec quelle fréquence ?

APPORT THÉORIQUE : CADRE ÉTHIQUE DU S&E HUMANITAIRE



DO NO HARM

PRINCIPE ÉTHIQUE :
Analyse des risques avant toute collecte.

APPLICATION CONCRÈTE :
PROTOCOLE DE SÉCURITÉ DES DONNÉES.

ANONYMISATION SYSTÉMATIQUE DES DONNÉES SENSIBLES.



CONSENTEMENT ÉCLAIRÉ

PRINCIPE ÉTHIQUE :
Formulaire adapté au contexte (oral si analphabétisme).

APPLICATION CONCRÈTE :
EXPLIQUER L'USAGE DES DONNÉES.

DROIT DE REFUS SANS CONSÉQUENCE.



CONFIDENTIALITÉ & SÉCURITÉ

PRINCIPE ÉTHIQUE :
Chiffrement des données numériques.

APPLICATION CONCRÈTE :
ACCÈS RESTREINT AUX FICHIERS.

DESTRUCTION DES DONNÉES APRÈS USAGE DÉFINI.



INDÉPENDANCE ÉVALUATIVE

PRINCIPE ÉTHIQUE :
Séparation entre équipe S&E et équipe projet.

APPLICATION CONCRÈTE :
ÉVALUATEURS EXTERNES POUR ÉVALUATIONS FINALES.



TRANSPARENCE DES RÉSULTATS

PRINCIPE ÉTHIQUE :
Partage des conclusions avec les parties prenantes y compris bénéficiaires.

APPLICATION CONCRÈTE :
RAPPORTS ACCESSIBLES.

Qu'est-ce que l'éthique humanitaire ?

L'ensemble des principes et valeurs qui guident les décisions et comportements des acteurs humanitaires afin de protéger la dignité, les droits et le bien-être des populations affectées.



Exemple : Après une catastrophe, une ONG dispose de nourriture pour 5 000 personnes. 10 000 sont touchées.

« Quelle est la bonne décision à prendre lorsque plusieurs options sont possibles ? »

Comment choisir les bénéficiaires sans créer d'injustice ?

Les 4 piliers de l'action humanitaire

Humanité



✔ **Objectif** : Sauver des vies, réduire la souffrance, préserver la dignité.

✘ **Interdit** : Ignorer la souffrance humaine où qu'elle soit.

Impartialité



✔ **Objectif** : Fournir l'aide uniquement selon les besoins.

✘ **Interdit** : Discrimination (Ethnie, religion, sexe, nationalité, politique).

Neutralité



✔ **Objectif** : Maintenir la confiance de tous les acteurs.

✘ **Interdit** : Prendre parti ou soutenir un gouvernement, un groupe armé, ou un parti politique.

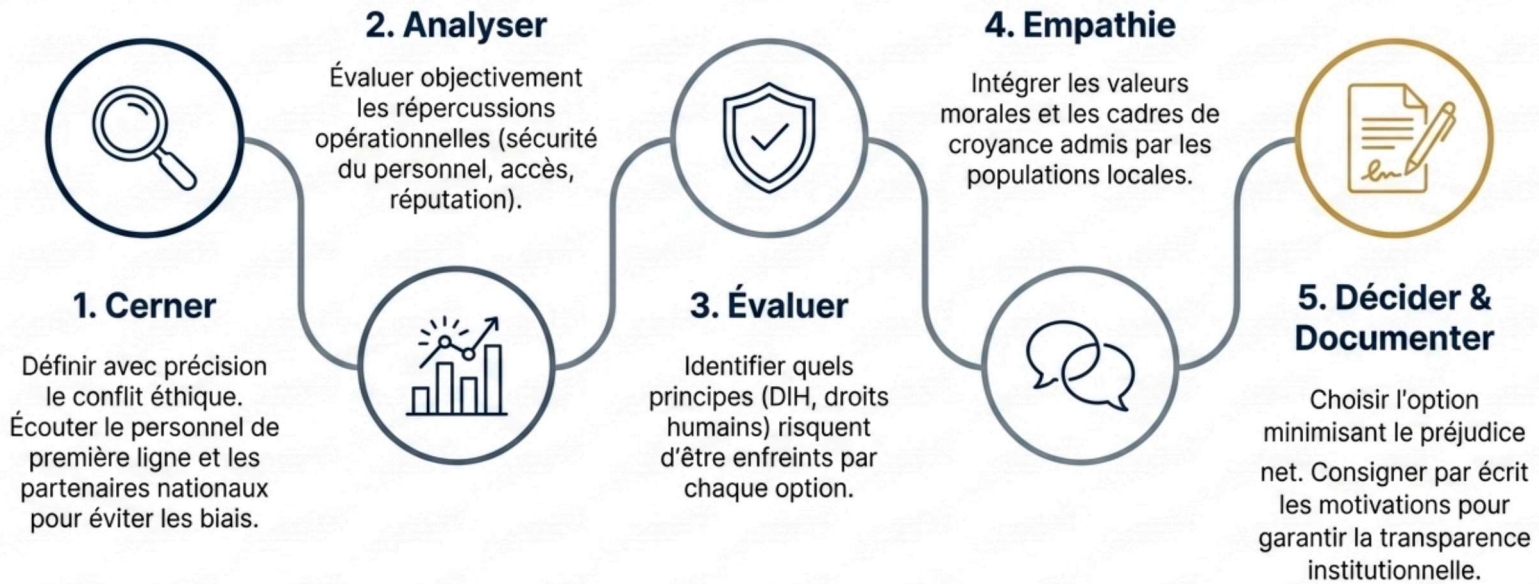
Indépendance



✔ **Objectif** : Conserver une autonomie décisionnelle totale.

✘ **Interdit** : Céder aux intérêts politiques, militaires ou économiques extérieurs.

Naviguer la zone grise : L'algorithme de décision éthique



Le Respect de la Dignité Humaine

Chaque personne doit être traitée avec respect, considération, confidentialité et humanité — même en situation de crise extrême.

L'Inacceptable

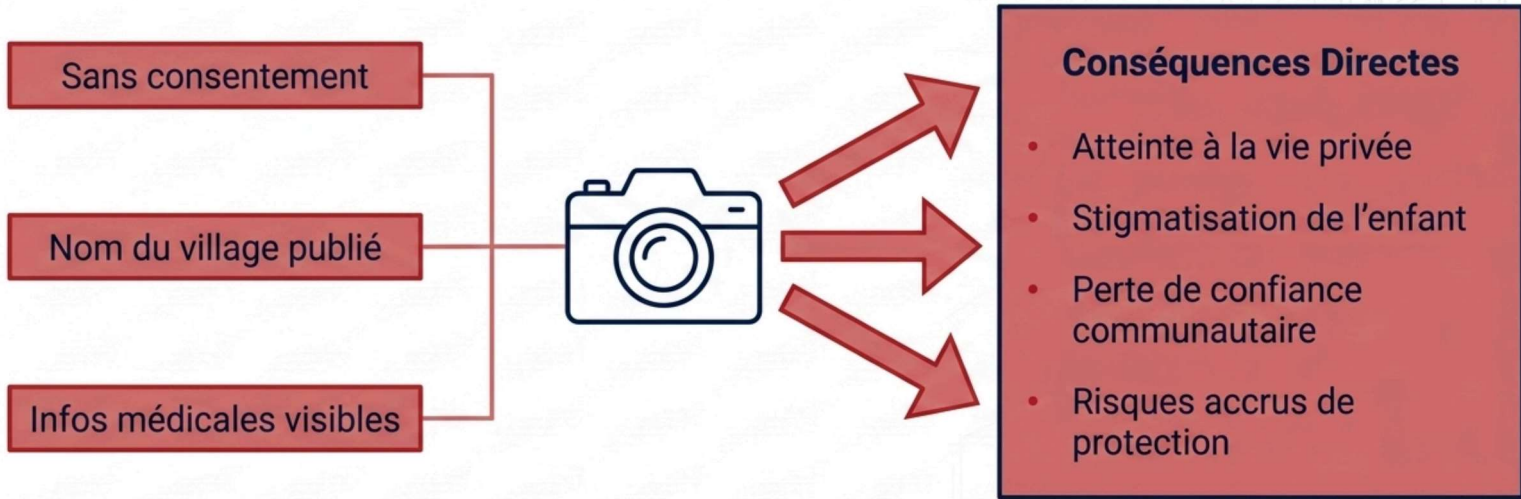
- ✗ Faire attendre des heures au soleil.
- ✗ Humilier publiquement les vulnérables.
- ✗ Utiliser des termes stigmatisants.
- ✗ Exposer les bénéficiaires aux médias.

Le Standard

- ✓ Organiser les files d'attente à l'ombre.
- ✓ Prévoir des espaces sécurisés et protégés.
- ✓ Garantir une stricte confidentialité.
- ✓ Communiquer d'égal à égal, avec respect.

Cas réel – L'image a-t-elle un prix ?

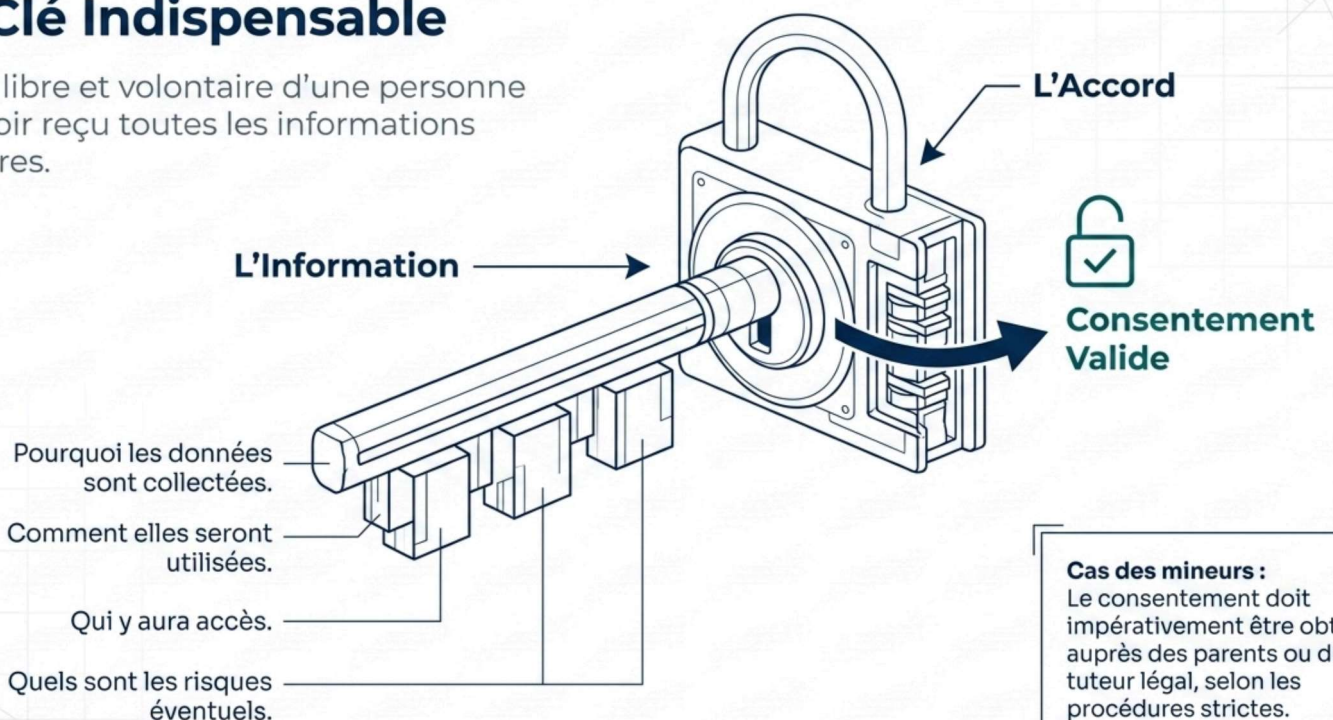
Inspiré du Niger et du Sahel. Une ONG publie des **photos d'enfants** souffrant de **malnutrition sévère** pour collecter des fonds.



Question cruciale : L'objectif de mobiliser des fonds justifie-t-il la violation de la dignité ? (Non).

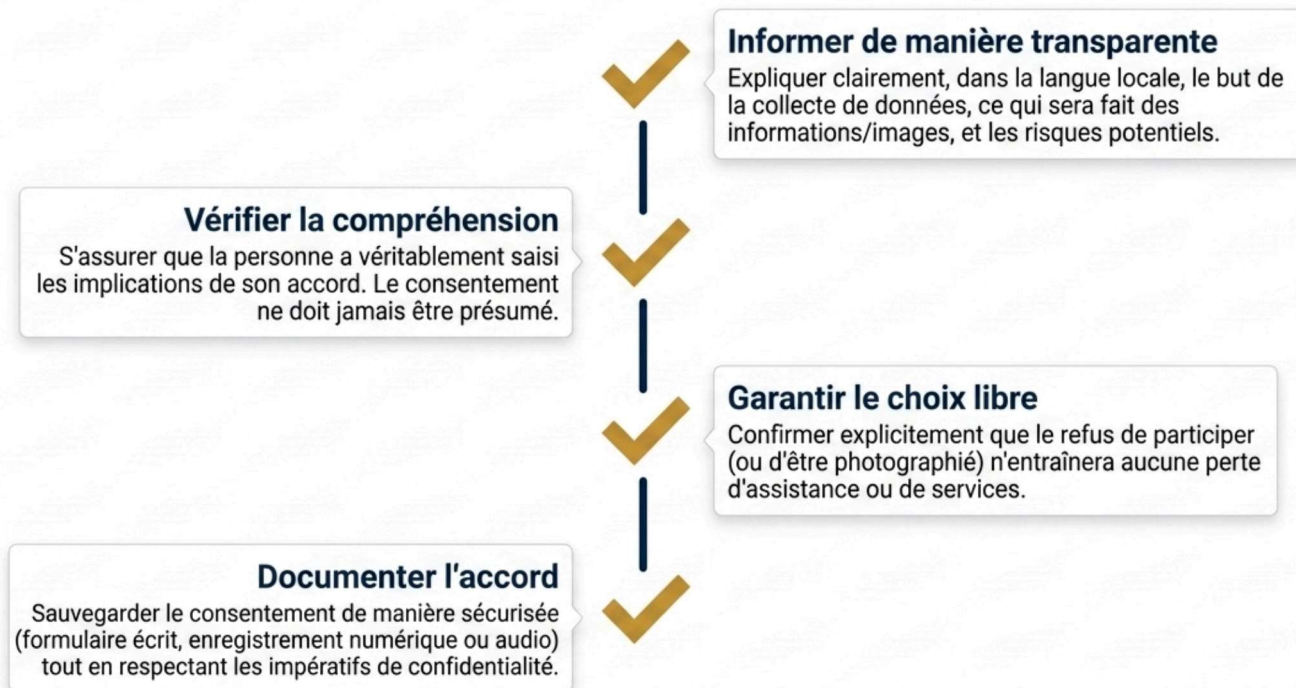
Le Consentement Éclairé : Une Clé Indispensable

L'accord libre et volontaire d'une personne après avoir reçu toutes les informations nécessaires.

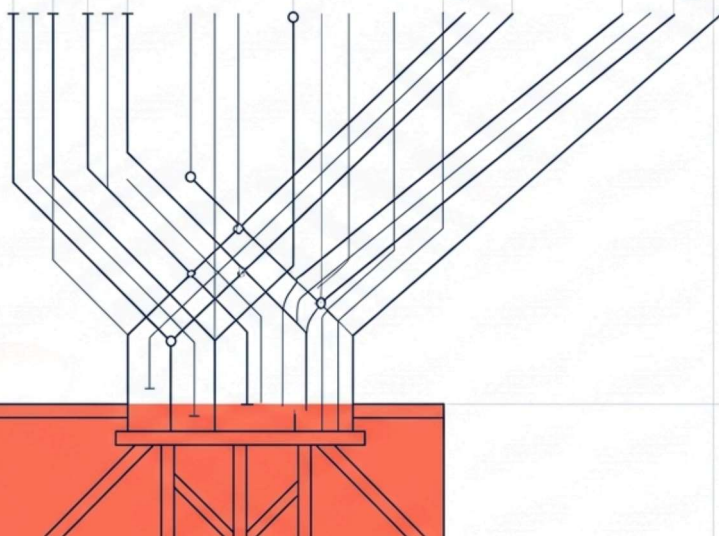


Cas des mineurs :
Le consentement doit impérativement être obtenu auprès des parents ou du tuteur légal, selon les procédures strictes.

Opérationnaliser la confiance : Obtenir un consentement éclairé



Redevabilité envers les Populations Affectées (AAP)

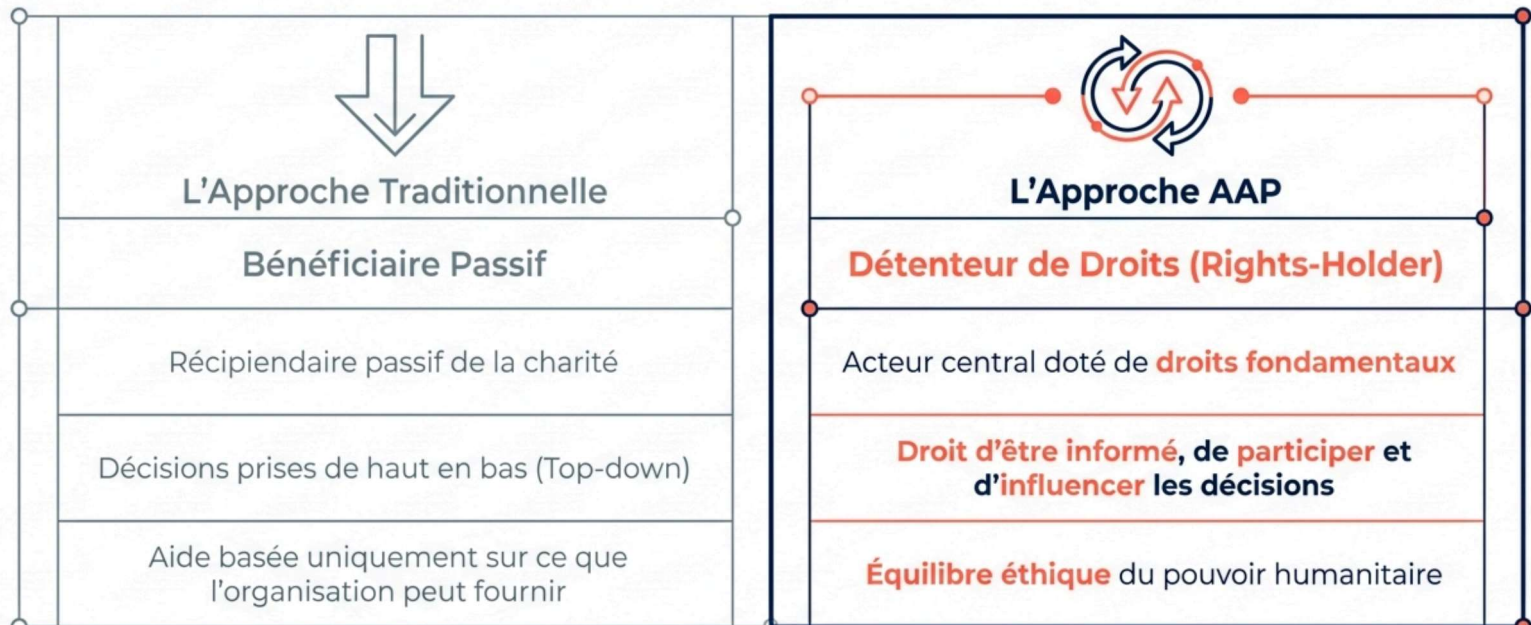


Définition de l'AAP : L'Équation de la Redevabilité

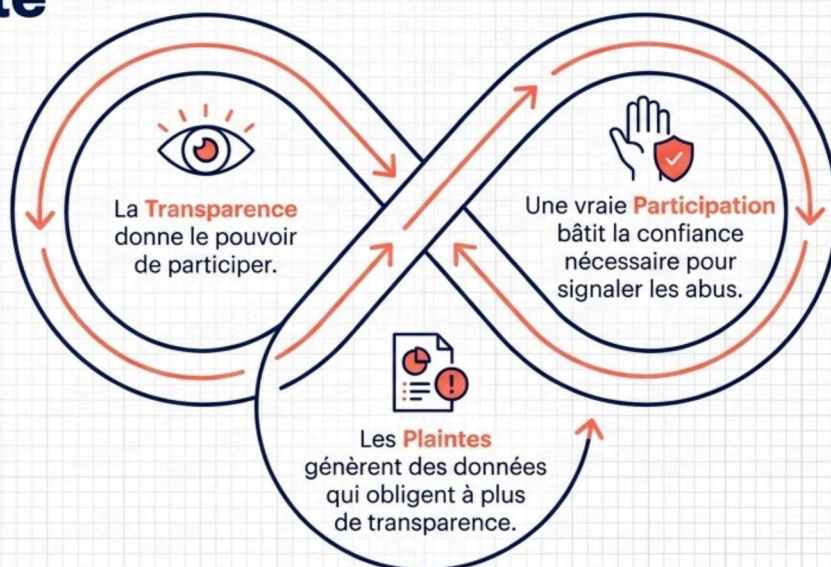


« La redevabilité envers les personnes affectées explique comment faire usage du pouvoir de façon responsable... » – Cadre Institutionnel du CICR.

Le Changement de Paradigme Fondamental



L'Écosystème de la Redevabilité



Si un seul pilier s'effondre, c'est toute l'architecture de la confiance qui cède.
L'AAP n'est pas une liste de contrôle, c'est une culture opérationnelle.